

Partidismo entre expertos: dinámica del modelo partidista del IFE

Eric Magar (ITAM)

Federico Estévez (ITAM)

Guillermo Rosas (Washington Univ., St. Louis)

Jueves 2 de junio, 2011

Tribunal Electoral del Poder Judicial de la Federación

El mito de la autonomía del IFE

- IFE como *ombudsman* (Eisenstadt, Ackerman)
- Autonomía del poder ejecutivo
- Seguridad presupuestal y de mandato
- Designación partidista de Consejeros, pero sin sesgo inevitable en sus decisiones (Schedler, Woldenberg)
- Reputación de imparcialidad, clave para generar confianza ciudadana

Nuestro argumento

- El diseño del IFE otorga a los partidos amplias oportunidades de influencia e injerencia en las decisiones del Consejo General
- Consejeros defienden los intereses en regulación electoral de sus partidos patrocinadores
- Esta combinación de estructura y conducta genera confianza de los partidos en el árbitro, lo cual se traduce en confianza ciudadana

Mapa de ruta

1. El método de estimación de puntos ideales
2. Dilemas de delegación y diseño del IFE
3. Hipótesis, datos y resultados
4. Conclusiones

Parte 1ª

El método
(MCMC)

Estimación de puntos ideales

- Reduccionismo: ideología/preferencias determinan el voto
- Puede usarse las votaciones observadas en un cuerpo deliberativo para inferir el perfil ideológico de sus integrantes

Votos+modelo $\xrightarrow{\text{estimar}}$ ideología/preferencias

Consejero

| | A | B | C | D | E |
|---|----|----|----|----|----|
| 1 | sí | sí | sí | no | no |
| 2 | sí | sí | sí | no | no |
| 3 | no | no | no | sí | sí |



- Votaciones unánimes excluidas

- Sustancia y significado

Consejero

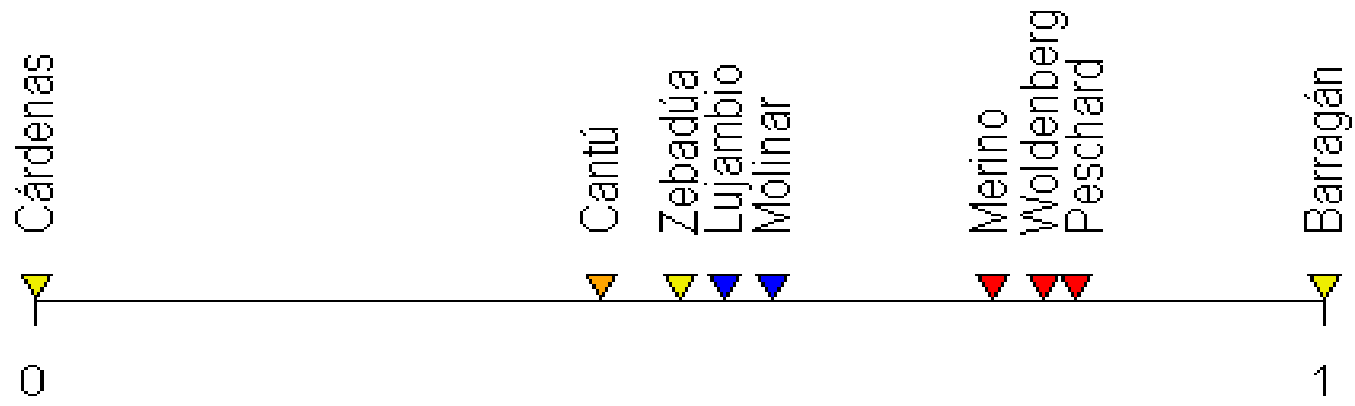
| | A | B | C | D | E |
|---|----|----|----|----|----|
| 1 | sí | sí | sí | no | no |
| 2 | sí | sí | sí | no | no |
| 3 | no | no | no | sí | sí |
| 4 | sí | sí | sí | sí | no |



El espacio ideológico

- El método produce un **mapa espacial** de las similitudes y diferencias entre votantes
- **Polaridad:** distancias revelan probabilidades de votar en pares/bloques/coaliciones
- **Direccionalidad:** método agnóstico; interpretación de coordenadas requiere de conocimiento de la sustancia de las disputas
- Espacio **unidimensional** o **multidimensional**

IFE 1996-2000



Las anclas del espacio del IFE (*IRT*)

Woldenberg I

- 16/12/1997 ¿Debe Consejo General ratificar al Contralor propuesto por el Consejero Presidente?
- 14/11/2000 ¿Debe el PAN ser responsabilizado y multado por cura que hizo campaña en su favor?

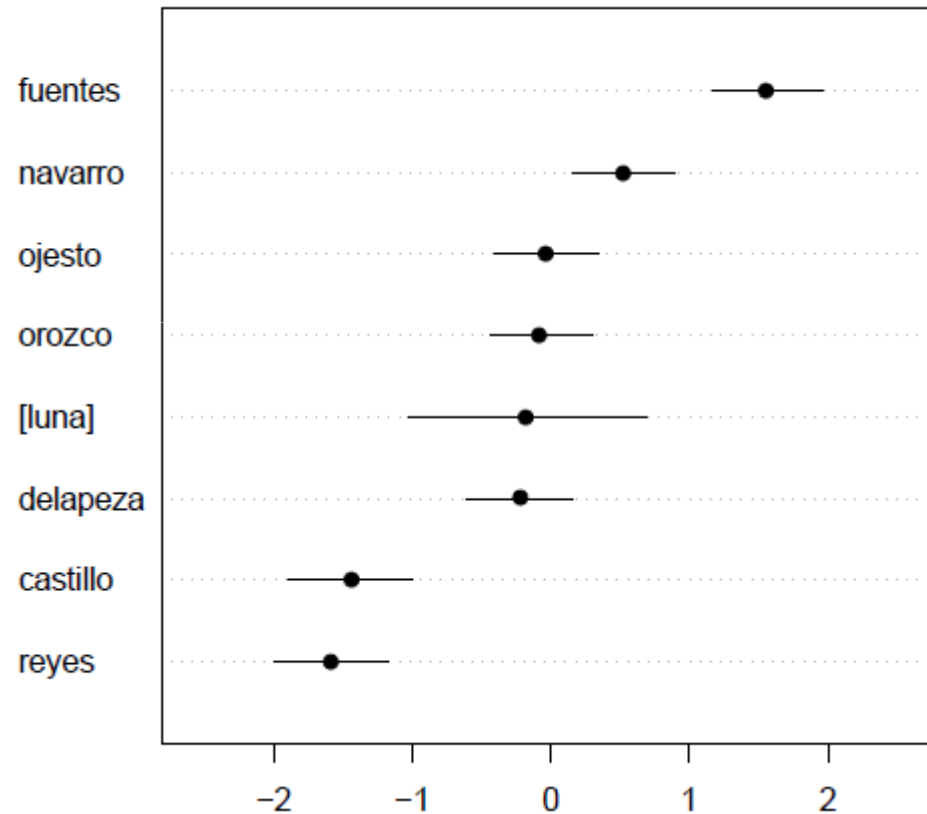
Woldenberg II

- 6/4/2001 ¿Debe el IFE investigar una queja de Alianza Cívica contra el PRI por prácticas clientelares en Chiapas?
- 30/5/2003 ¿Debe el PAN ser multado por spot que el PRI considera difamatorio?

Ugalde

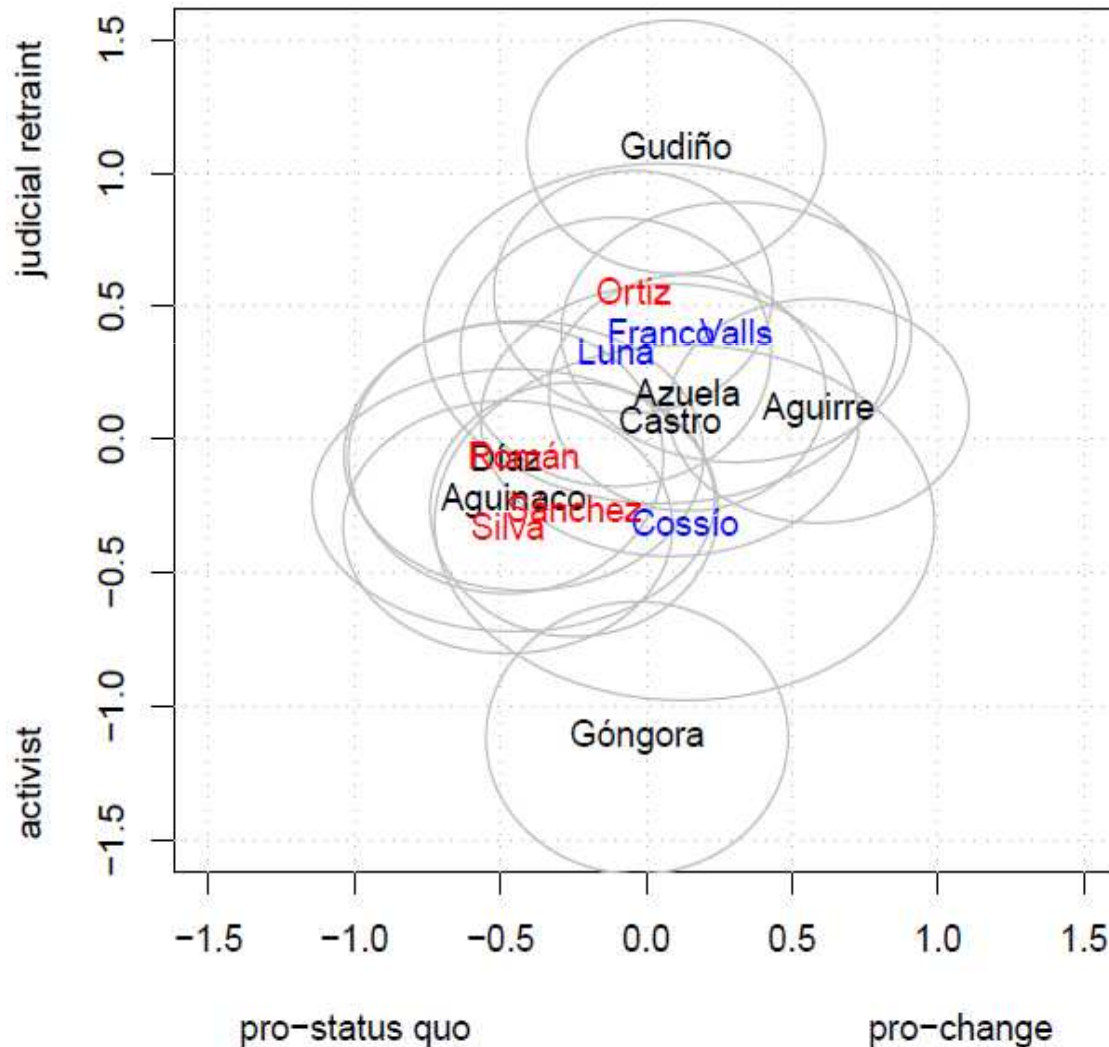
- 23/8/2004 ¿Debe C.G. ratificar al candidato a Director Ejecutivo propuesto por C. Presidente sin anuencia de la comisión ?
- 31/1/2005 ¿Debe exigirse que los estatutos del PVEM obliguen a la dirigencia a rendir cuentas a la militancia?

TEPJF 1996-2006



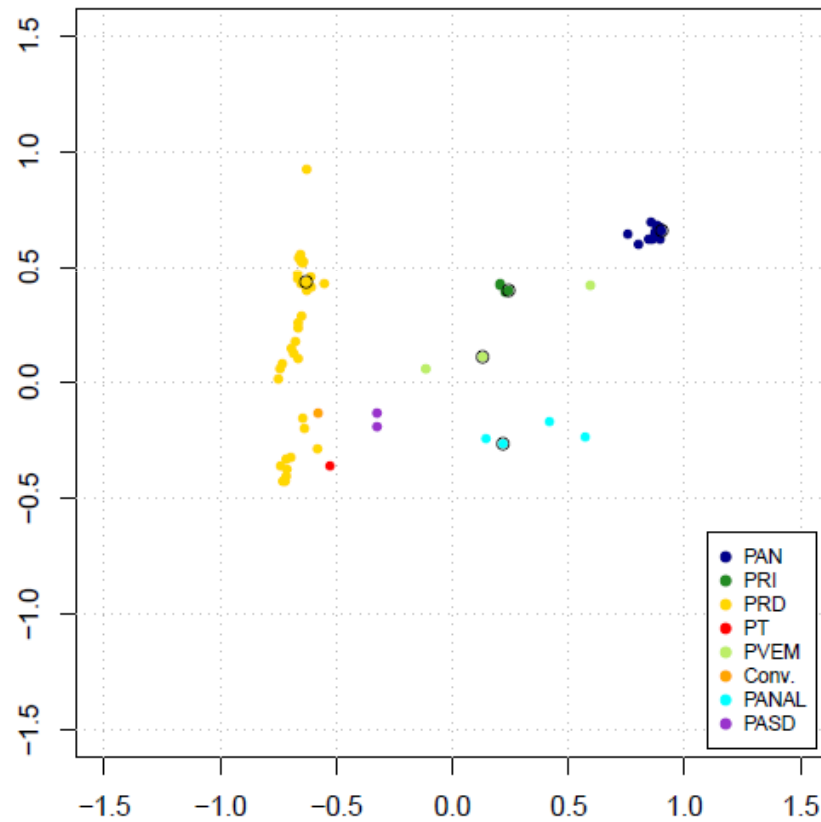
- Modelo unidimensional
- Anclas: extremistas por voto (agnóstico)
- Barras: grado de precisión de la estimación
- Centristas inclinan balanza

SCJN 1996-2007



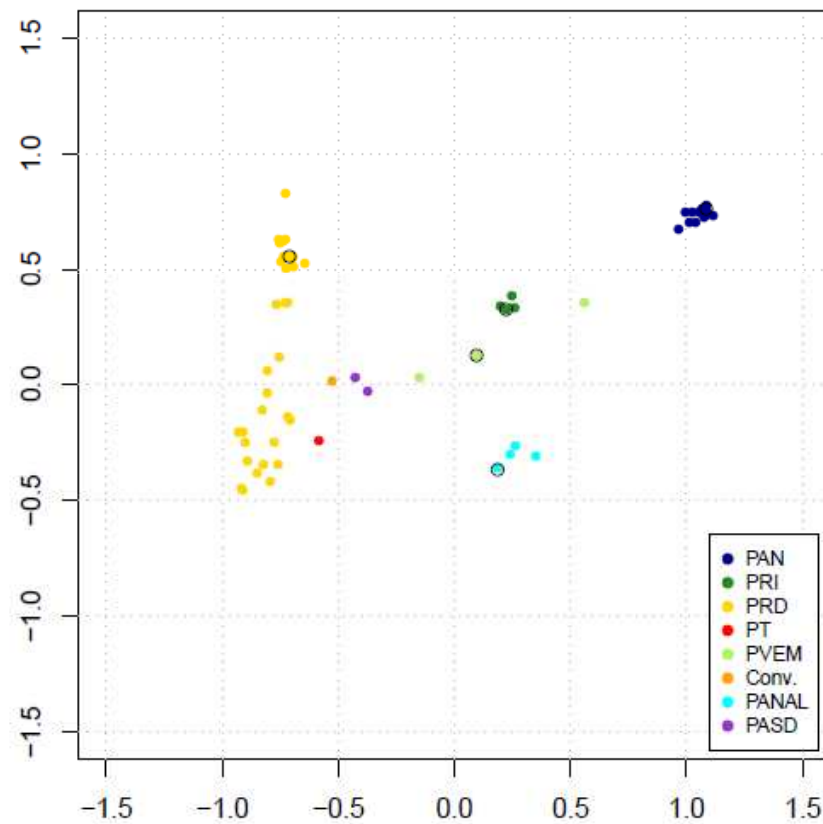
- Modelo bidimensional
- Anclas: Ministros extremistas
- Concéntricos: Grado de precisión de la estimación
- Rojo: Ministros elegidos con votos solamente del PRI
- Azul: Nuevos ministros
- Lectura: Mayor conflicto en 2ª dimensión, pero dominio de centristas en ambas

ALDF 2006-09



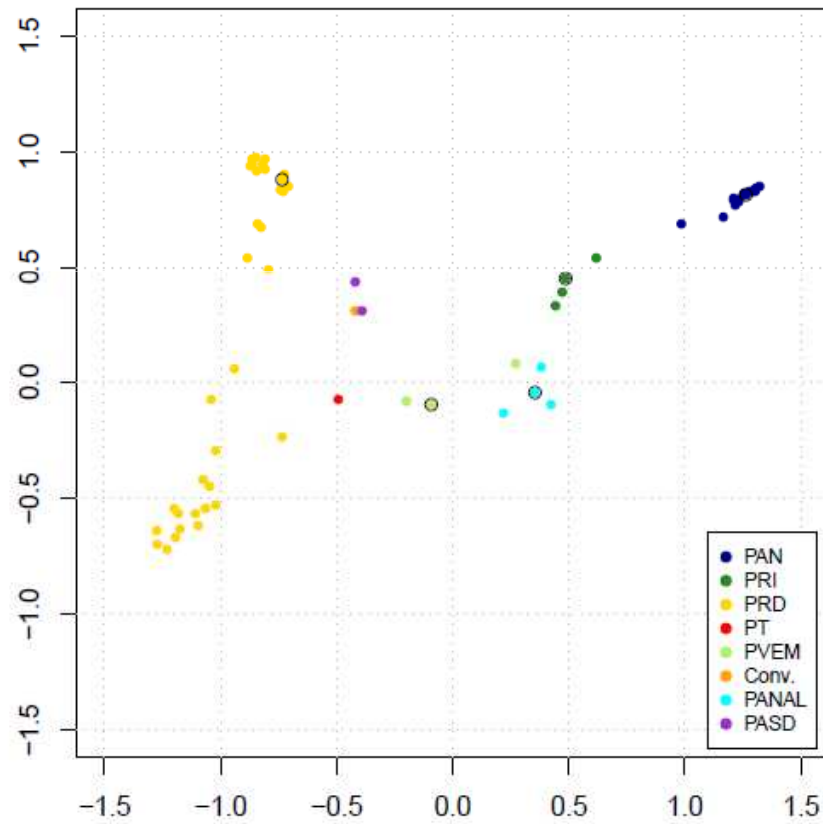
Modelo bidimensional Anclas: Temas (*IRT*) Dinámico: Añadir temporalidad

ALDF 2006-09



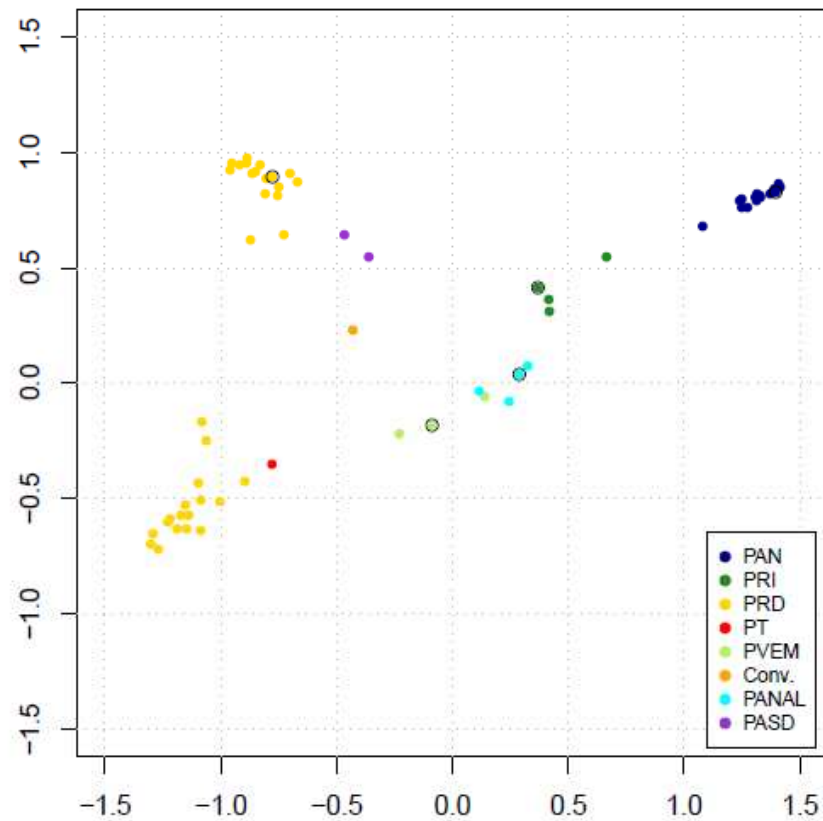
| | | |
|------|---|---|
| 2006 | — | 3 |
| 2007 | → | 1 |
| | — | 2 |
| | — | 3 |
| 2008 | — | 1 |
| | — | 2 |
| | — | 3 |
| 2009 | — | 1 |

ALDF 2006-09



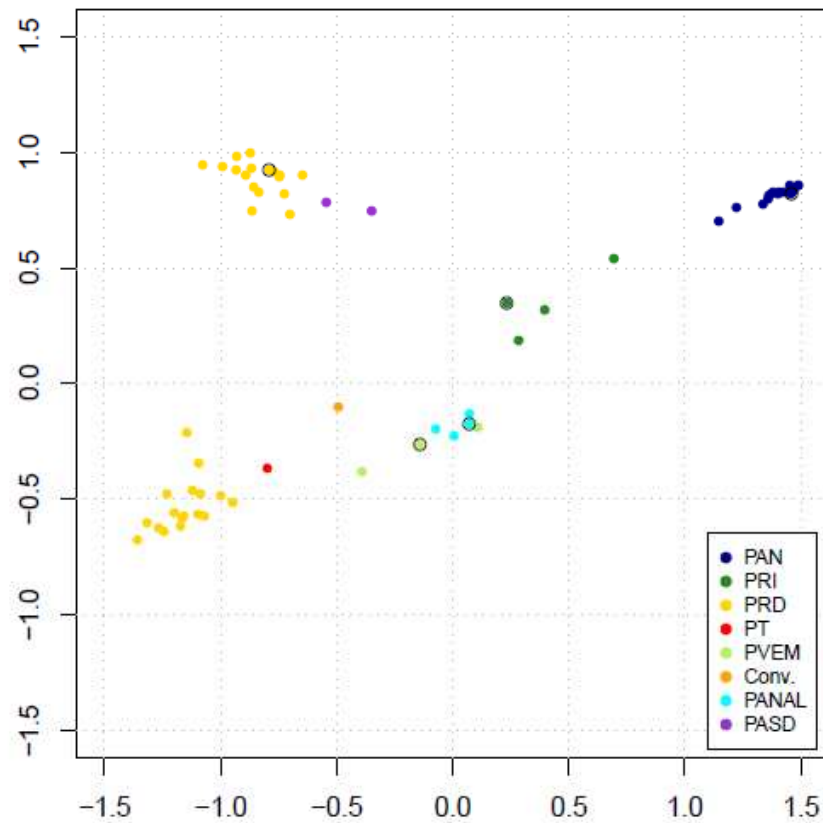
| | | |
|------|---|---|
| 2006 | — | 3 |
| 2007 | — | 1 |
| | — | 2 |
| | — | 3 |
| 2008 | → | 1 |
| | — | 2 |
| | — | 3 |
| 2009 | — | 1 |

ALDF 2006-09



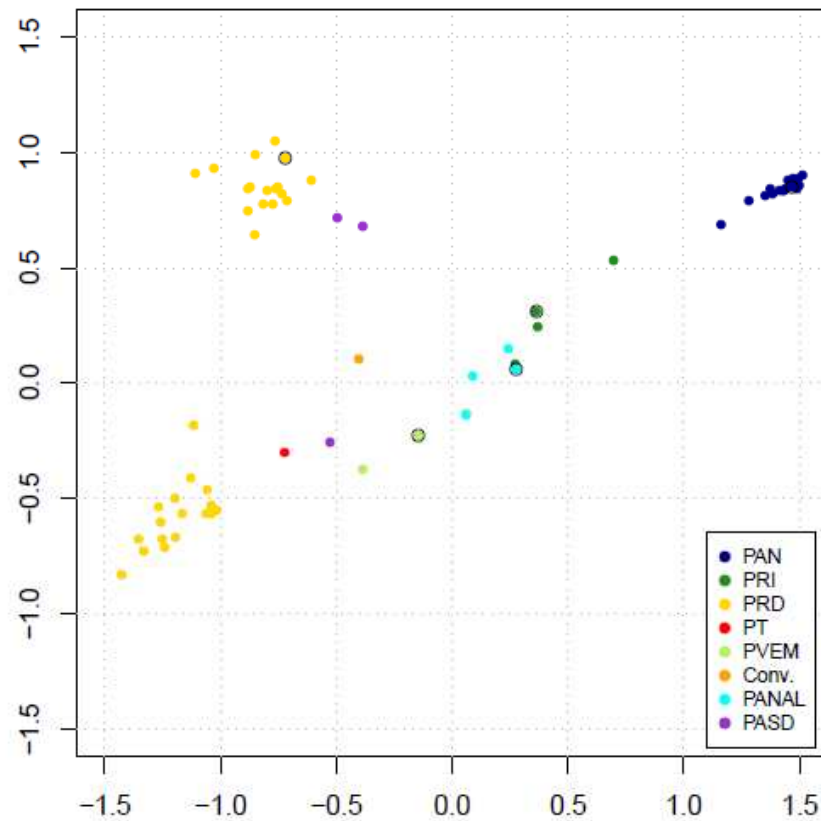
| | | |
|------|---|---|
| 2006 | | 3 |
| 2007 | | 1 |
| | | 2 |
| | | 3 |
| 2008 | → | 1 |
| | | 2 |
| | | 3 |
| 2009 | | 1 |

ALDF 2006-09



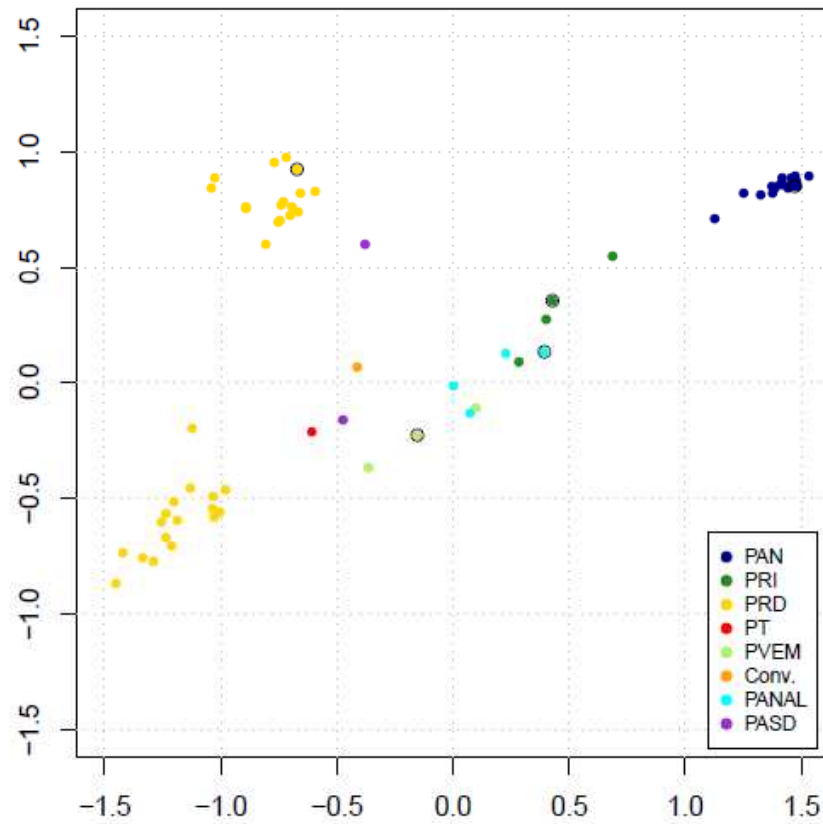
| | | |
|------|---|---|
| 2006 | — | 3 |
| 2007 | — | 1 |
| | — | 2 |
| | — | 3 |
| 2008 | — | 1 |
| | → | 2 |
| | — | 3 |
| 2009 | — | 1 |

ALDF 2006-09



| | | |
|------|---|---|
| 2006 | — | 3 |
| 2007 | — | 1 |
| | — | 2 |
| | — | 3 |
| 2008 | — | 1 |
| | — | 2 |
| 2009 | → | 3 |
| | — | 1 |

ALDF 2006-09



| | | |
|------|---|---|
| 2006 | — | 3 |
| 2007 | — | 1 |
| | — | 2 |
| | — | 3 |
| 2008 | — | 1 |
| | — | 2 |
| | — | 3 |
| 2009 | → | 1 |

Parte 2ª

La delegación y sus dilemas

Dos interpretaciones del IFE

1. Modelo *ombudsman*

CG representa directamente a **ciudadanos**, logrando así confianza en proceso electoral

2. Modelo partidista

CG representa a los principales **partidos** legislativos, asegurando imparcialidad en la suma de parcialidades. La confianza ciudadana es subproducto de la confianza partidista.

El dilema de la regulación electoral

- ¿Es posible delegar autoridad para defender tus intereses en el IFE y al mismo tiempo dormir tranquilo con tu selección de agente?
- Decisiones del IFE repercuten en **todos** los ámbitos de la vida partidista
- Modelo *ombudsman*: seleccionar a conocidos expertos en materia electoral, sin más consideraciones. Modelo partidista: escoger expertos afines, con expectativas de estabilidad en sus criterios y juicios.

Flaqueza del modelo *ombudsman*

- ¿Qué garantía hay de que los expertos no se tornen antagónicos a sus intereses?
- Los partidos no pecan de ingenuos: dentro de los límites de la ley (expertos sin filiación partidista) se esmeran por seleccionar agentes con posiciones afines a las suyas

Mitigar costos de agencia

- Reglas de selección formales (may. calificada, apartidistas) e informales (vetos, cuotas)
→ Consejo plural, con frenos y contrapesos
- Monitoreo permanente, señalización (incluyendo amenazas de juicio político)
- Injerencia en la agenda del Consejo
- Control de presupuesto
- Apelación al TEPJF
- Reformas de la ley (Contralor); opción “nuclear”

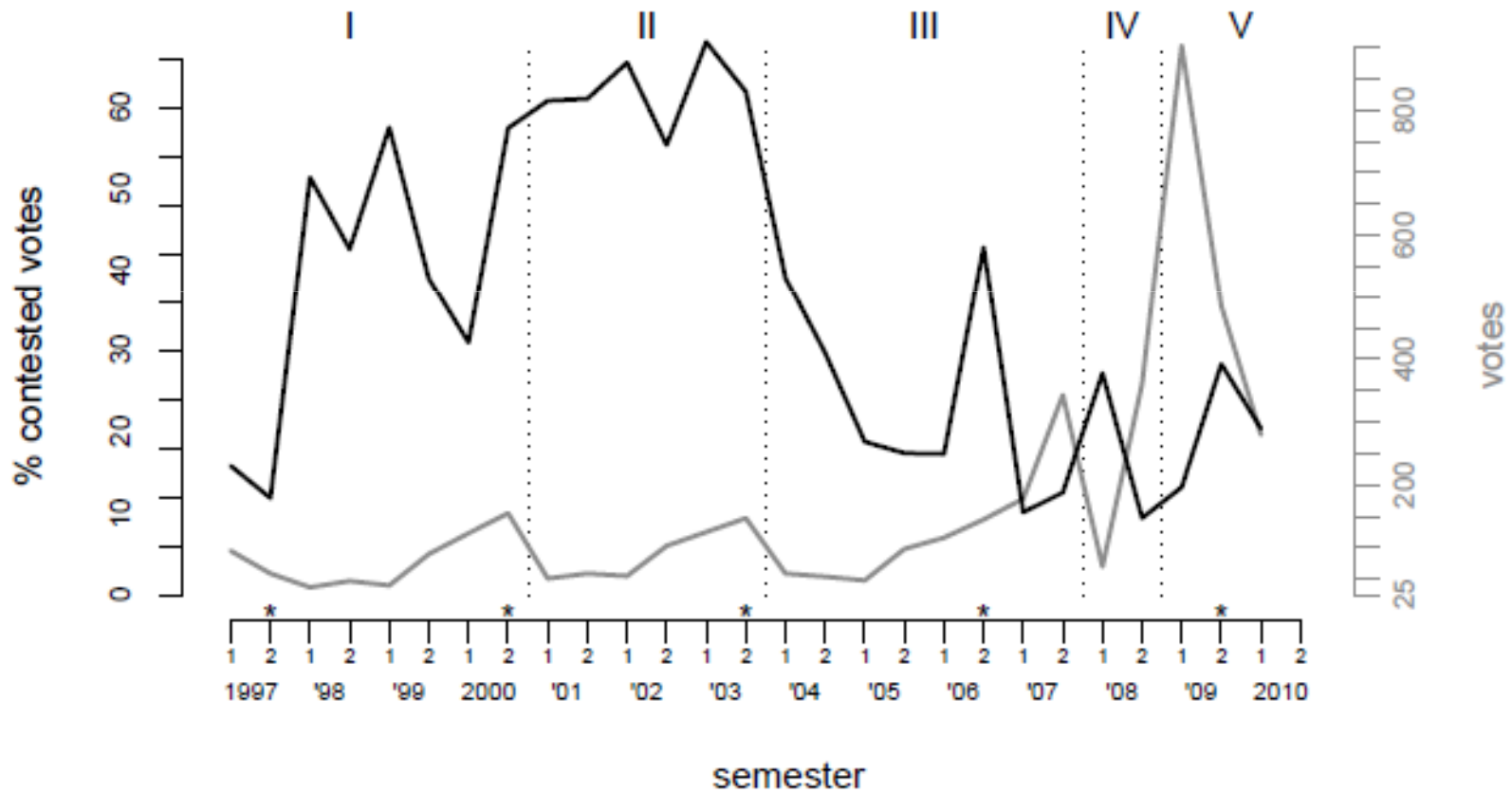
Parte 3ª

Hipótesis, datos y resultados

Hipótesis

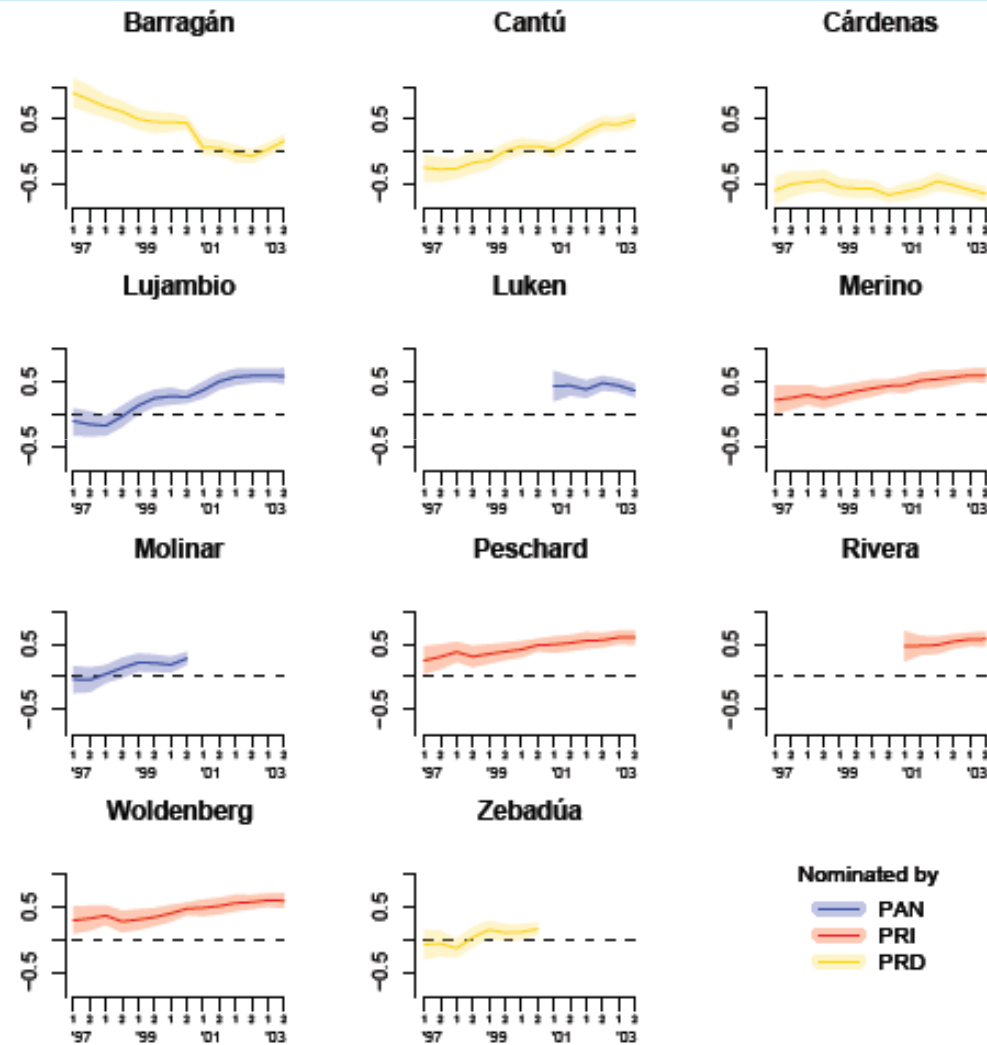
1. Proximidad de consejeros con un mismo patrocinador
2. Superposición de los miembros de un contingente partidista
3. Segmentación de contingentes partidistas
4. Movimientos paralelos en el tiempo
5. Cambios en el tiempo en posicionamiento ideal no entrañan pérdidas para el patrocinador

Los votos

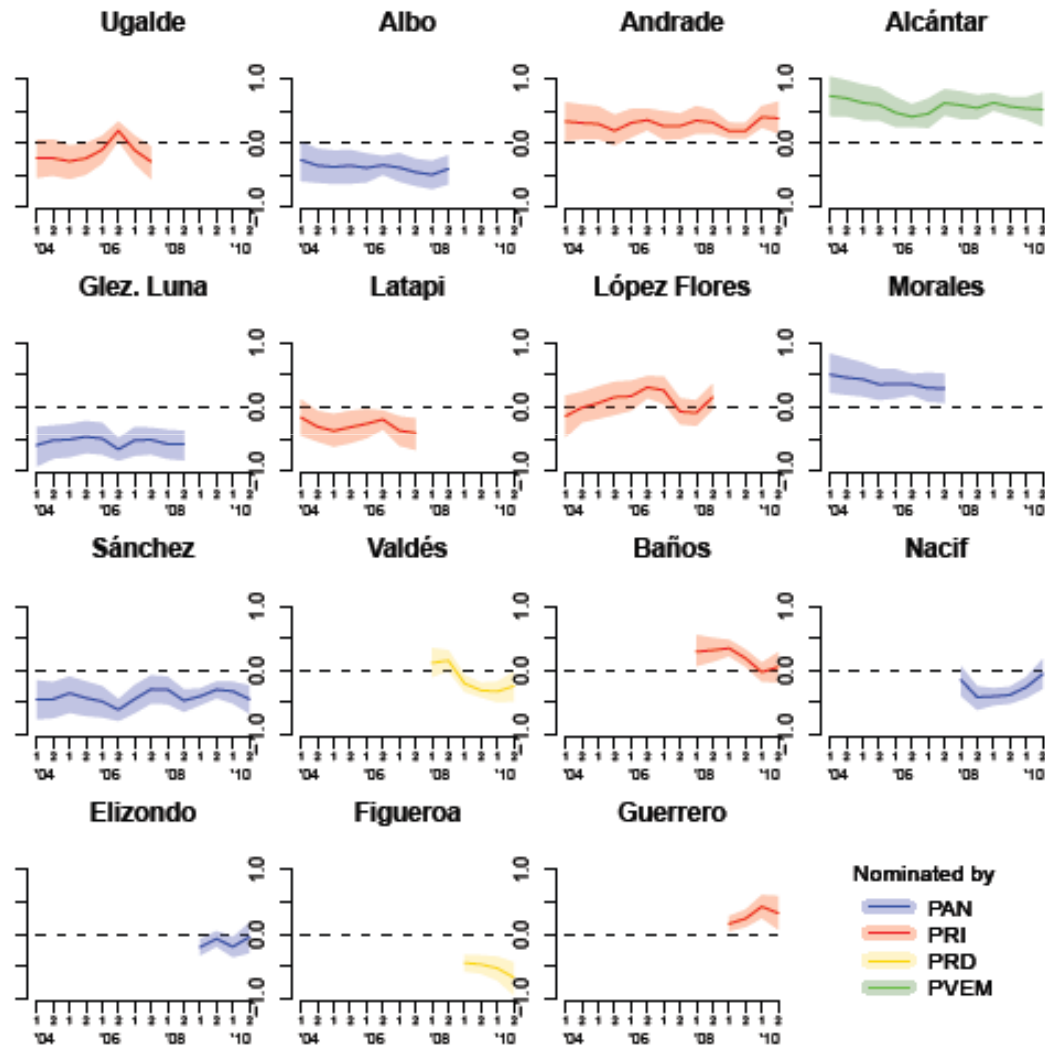


3,334 votos unánimes (73%) y 1,245 divididos (27%)

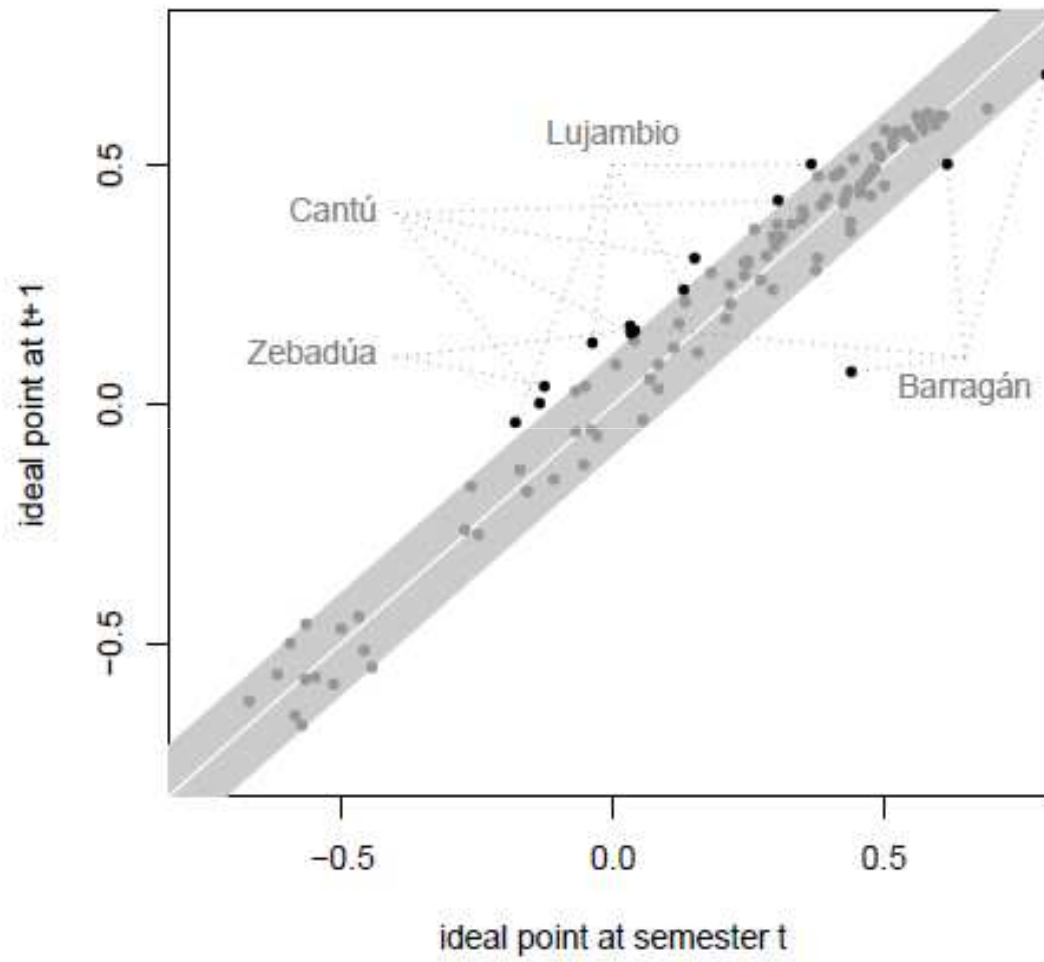
Dinámica IFE 1997-2003



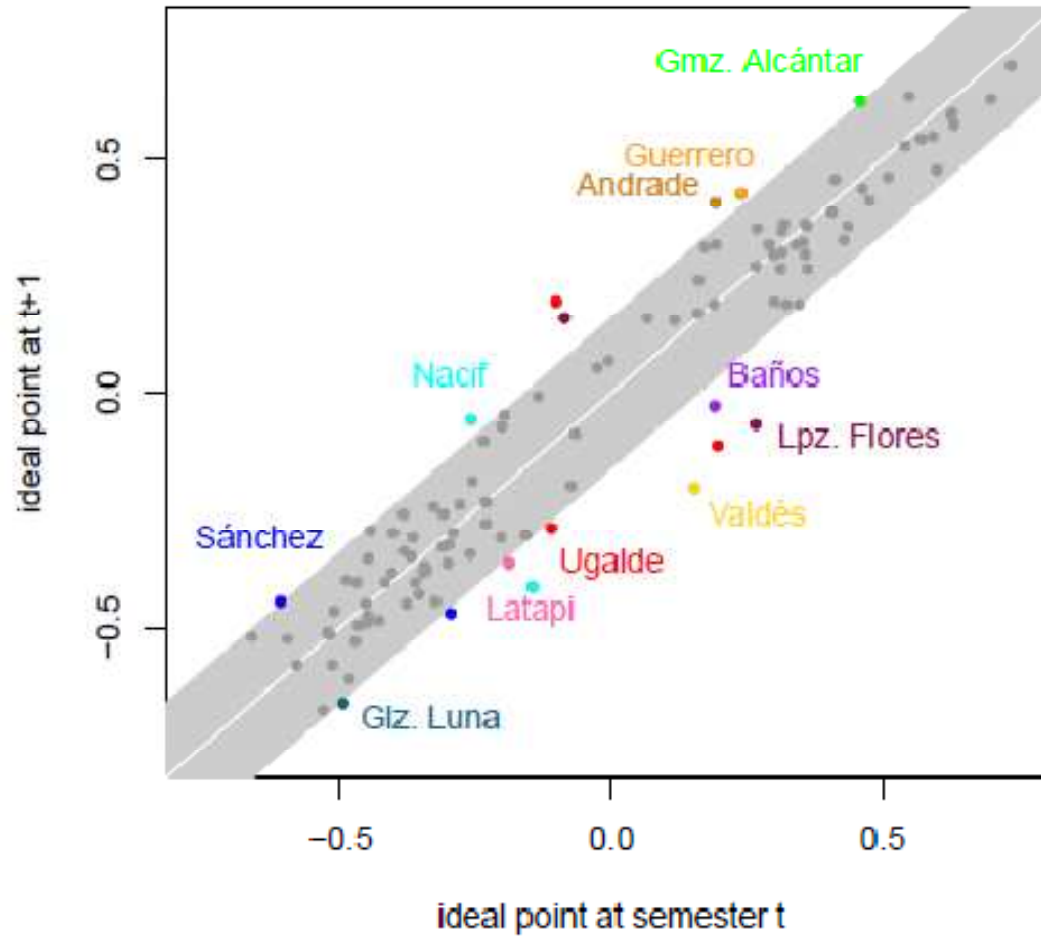
Dinámica IFE 2003-10



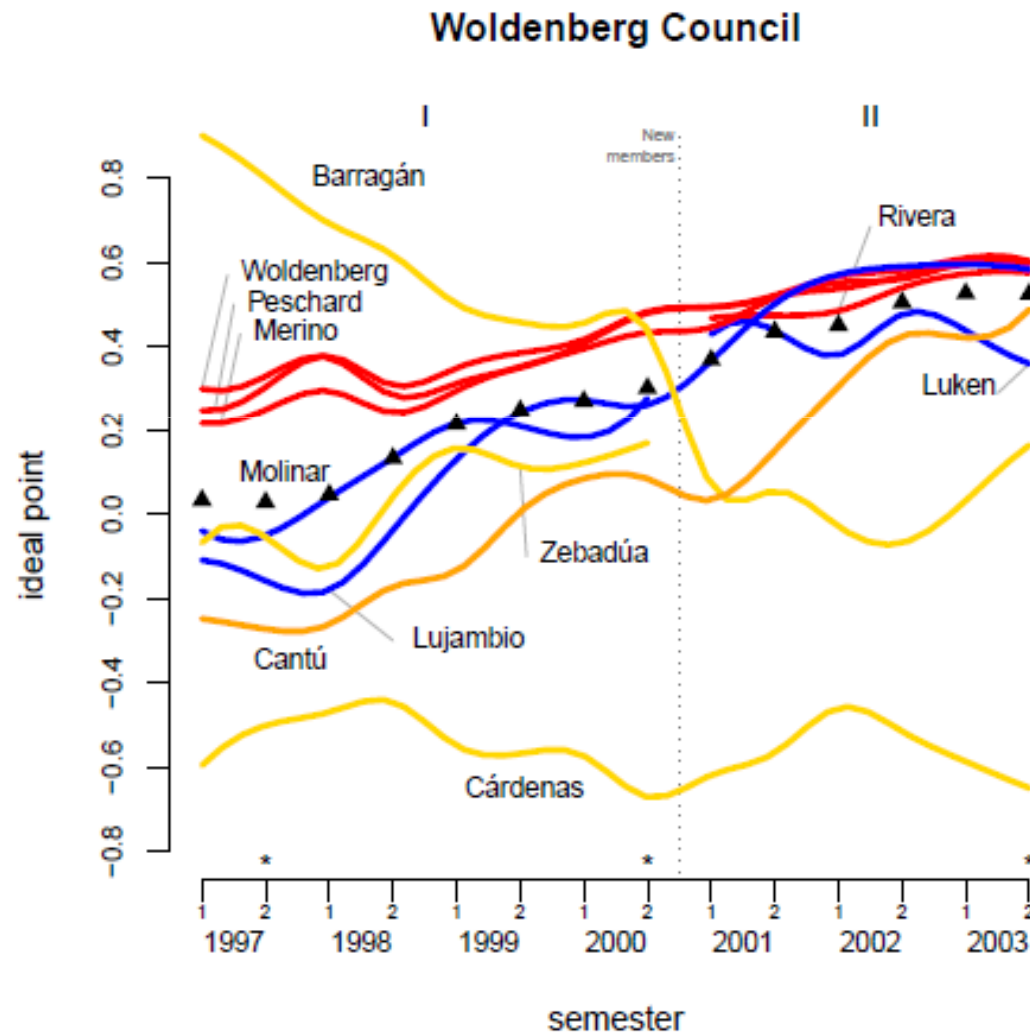
Woldenberg



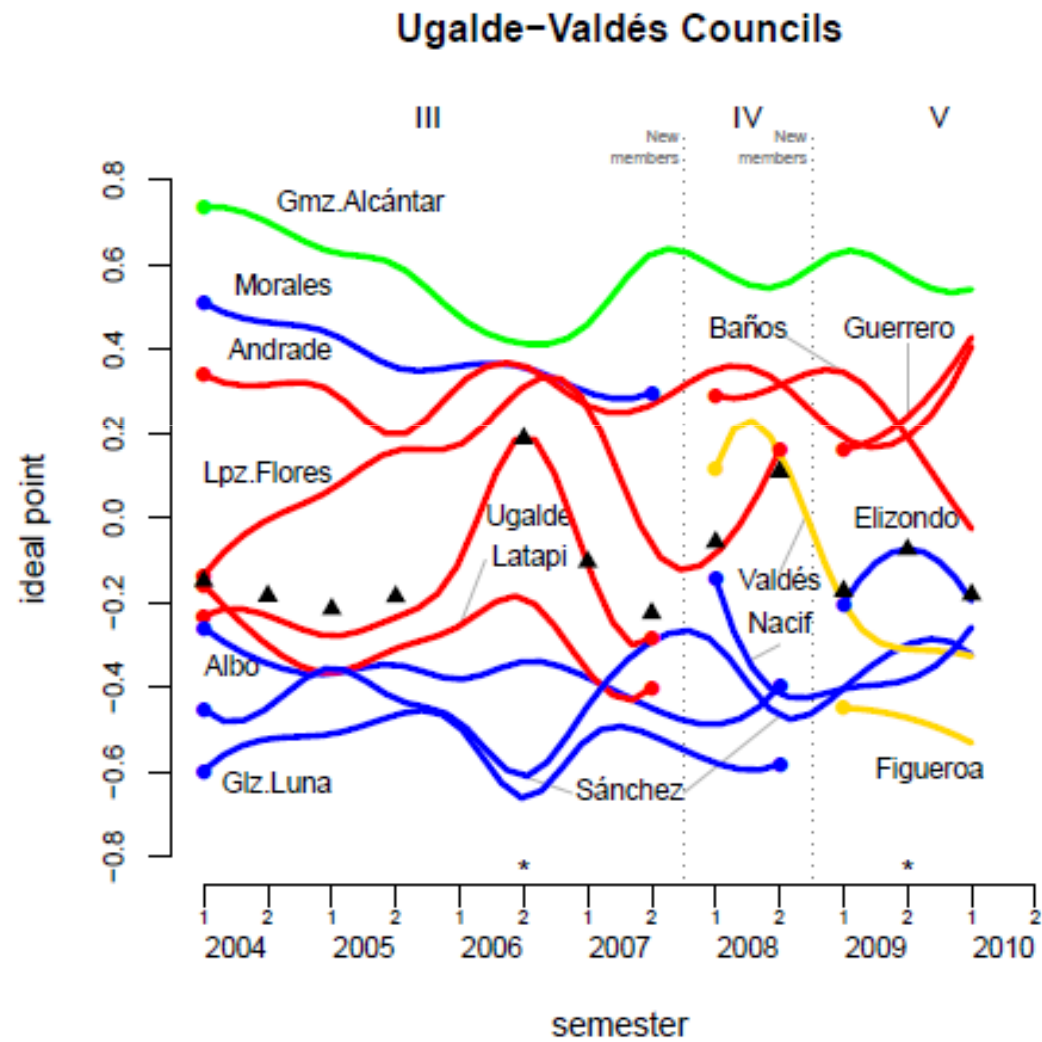
Ugalde-Valdés



Visión global 1997-2003

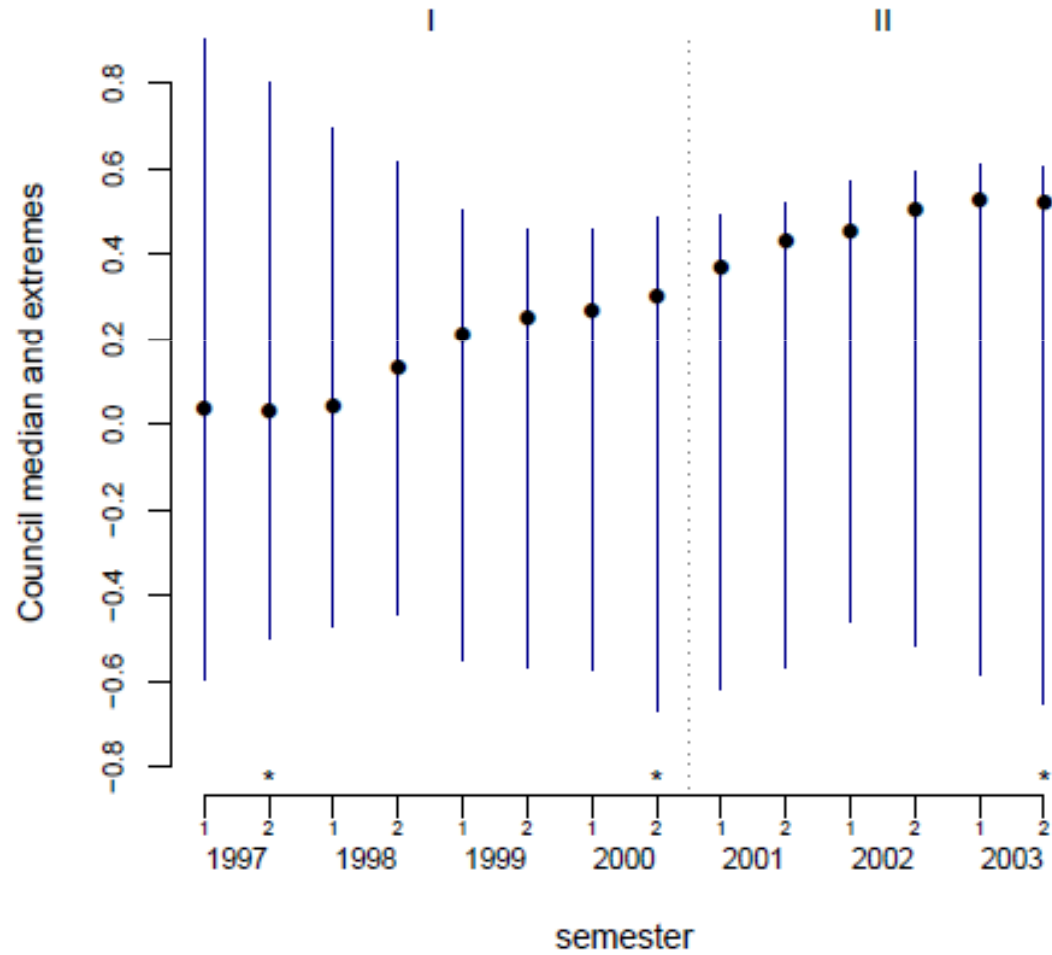


Visión global 2003-10



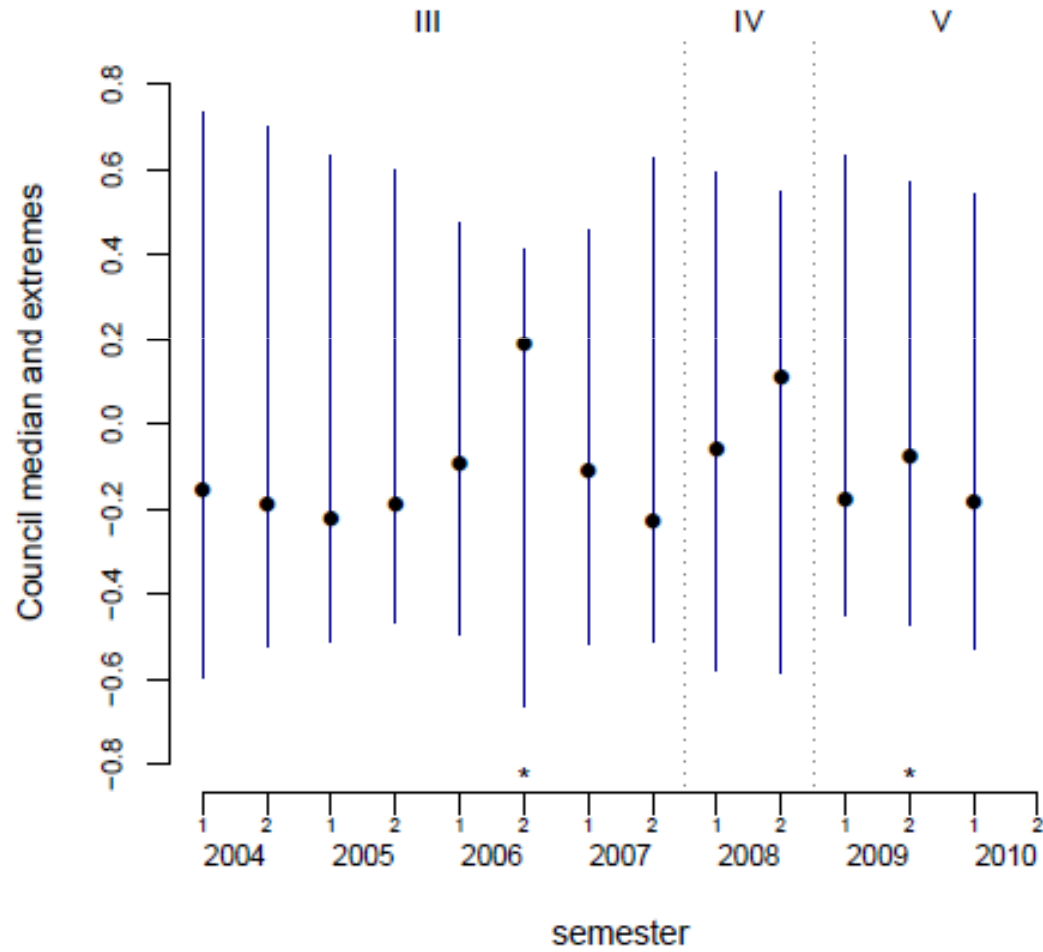
Mediana 1997-2003

Woldenberg Council

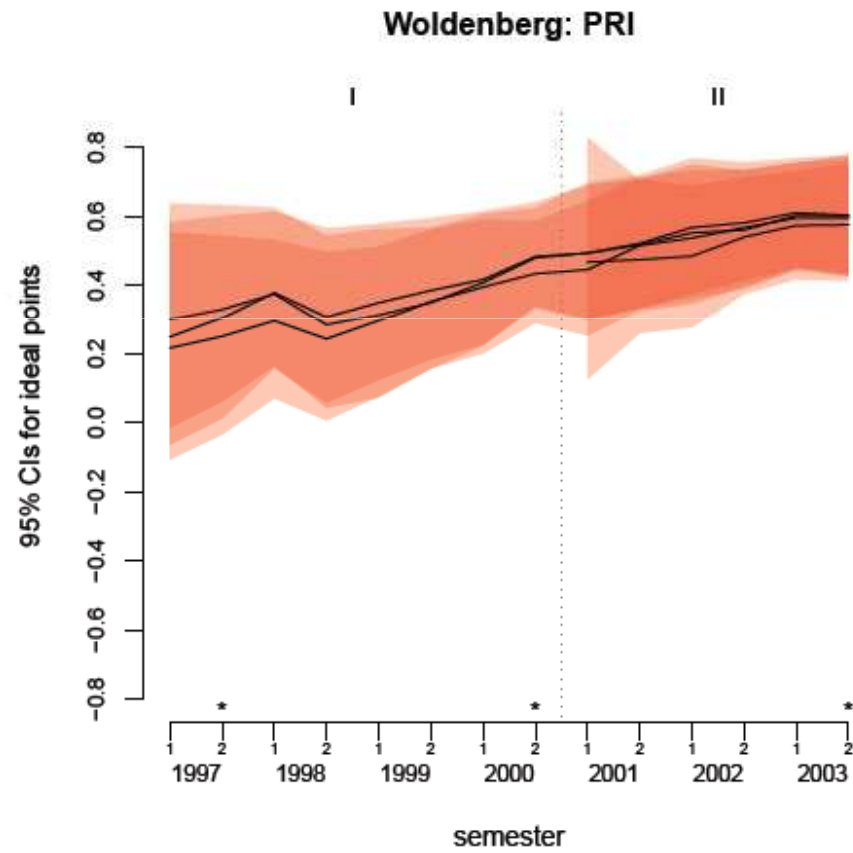


Mediana 2003-10

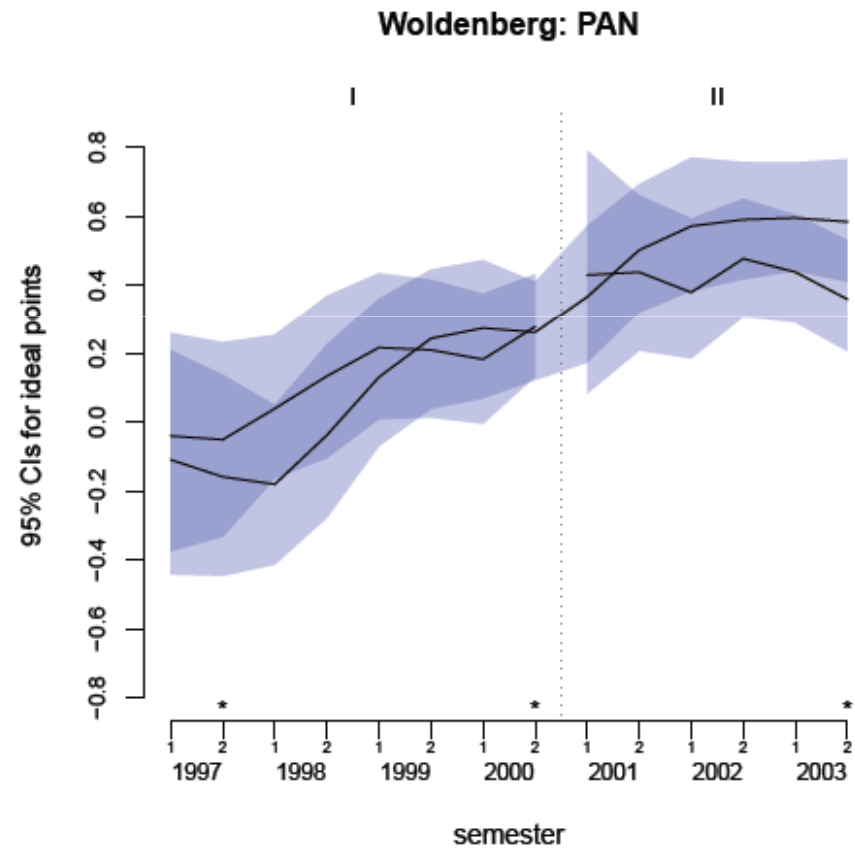
Ugalde-Valdés Councils



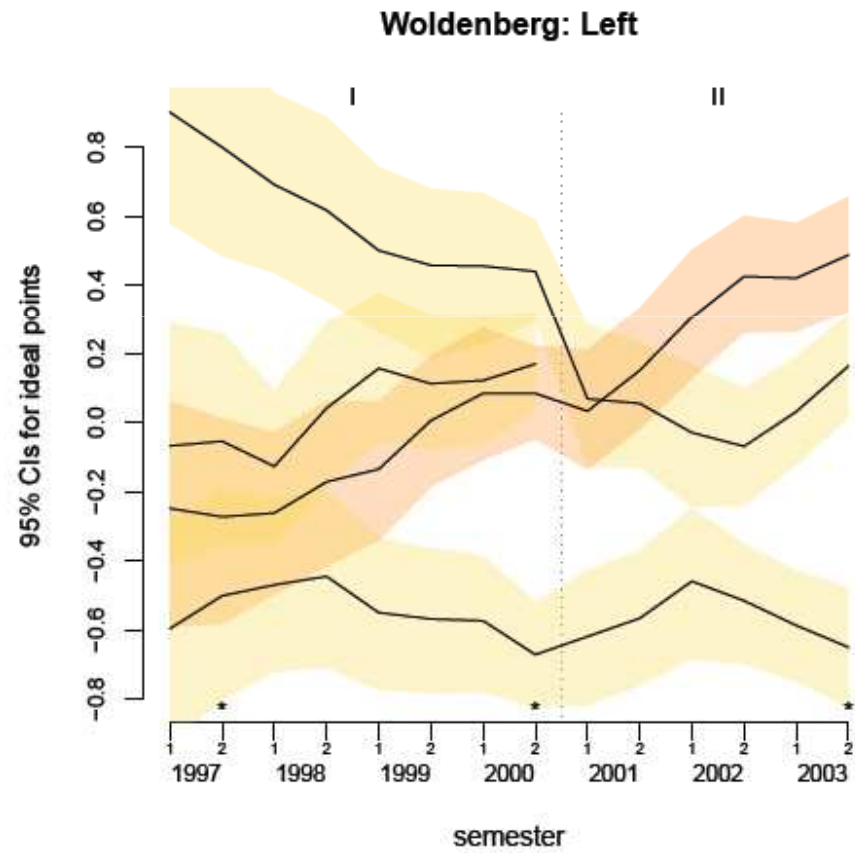
Empalmes



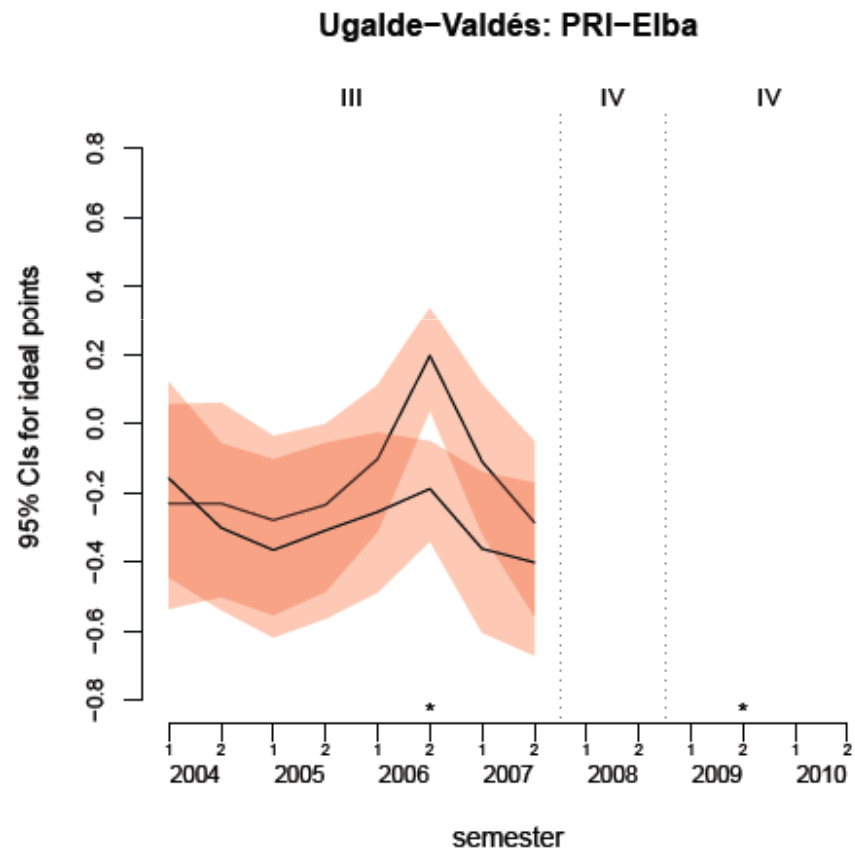
Empalmes



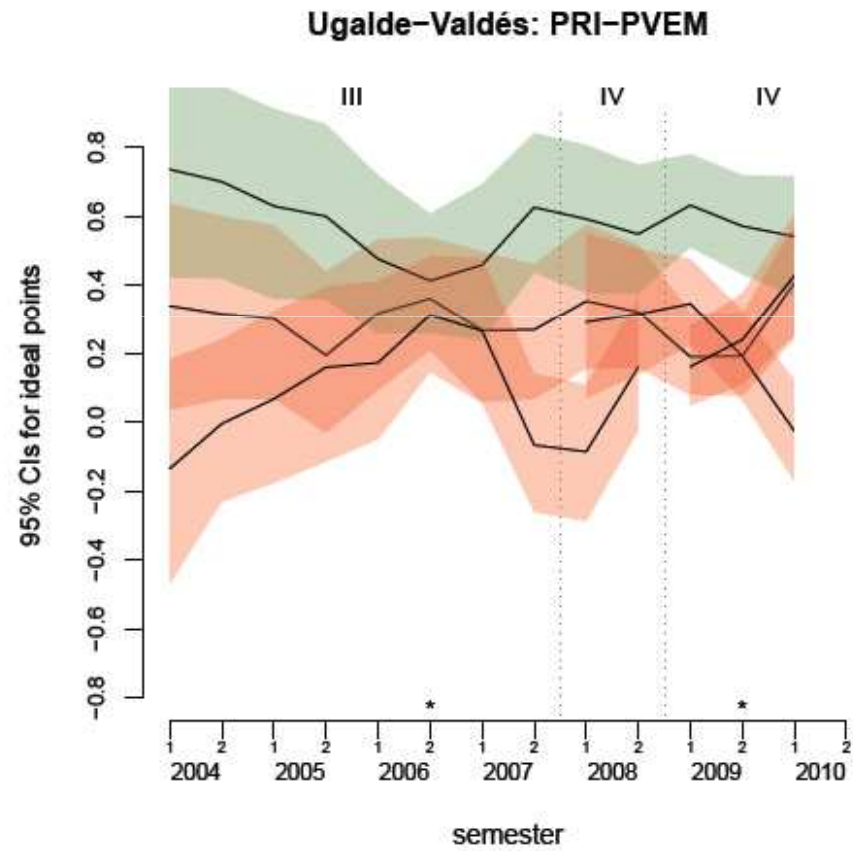
Empalmes



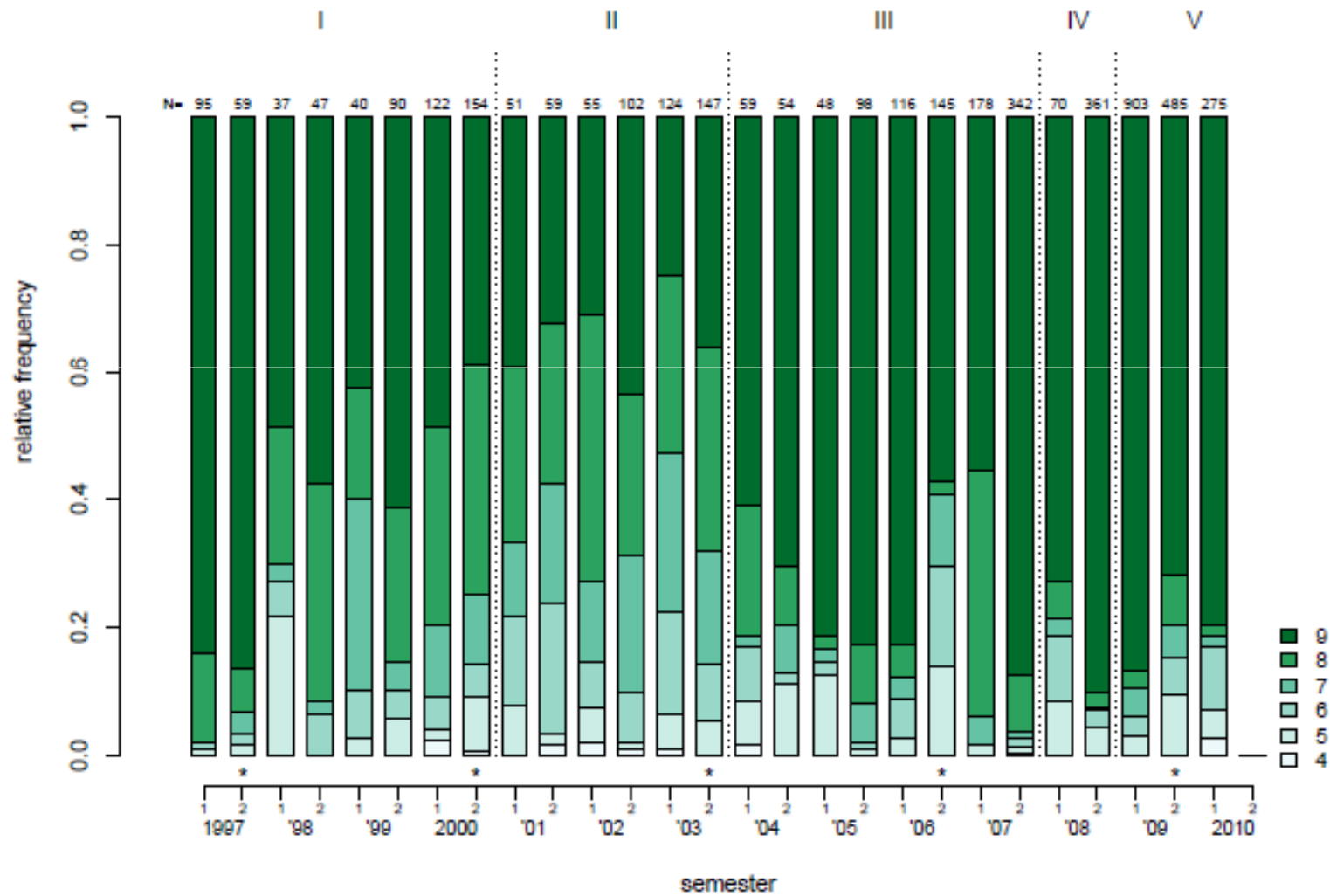
Empalmes



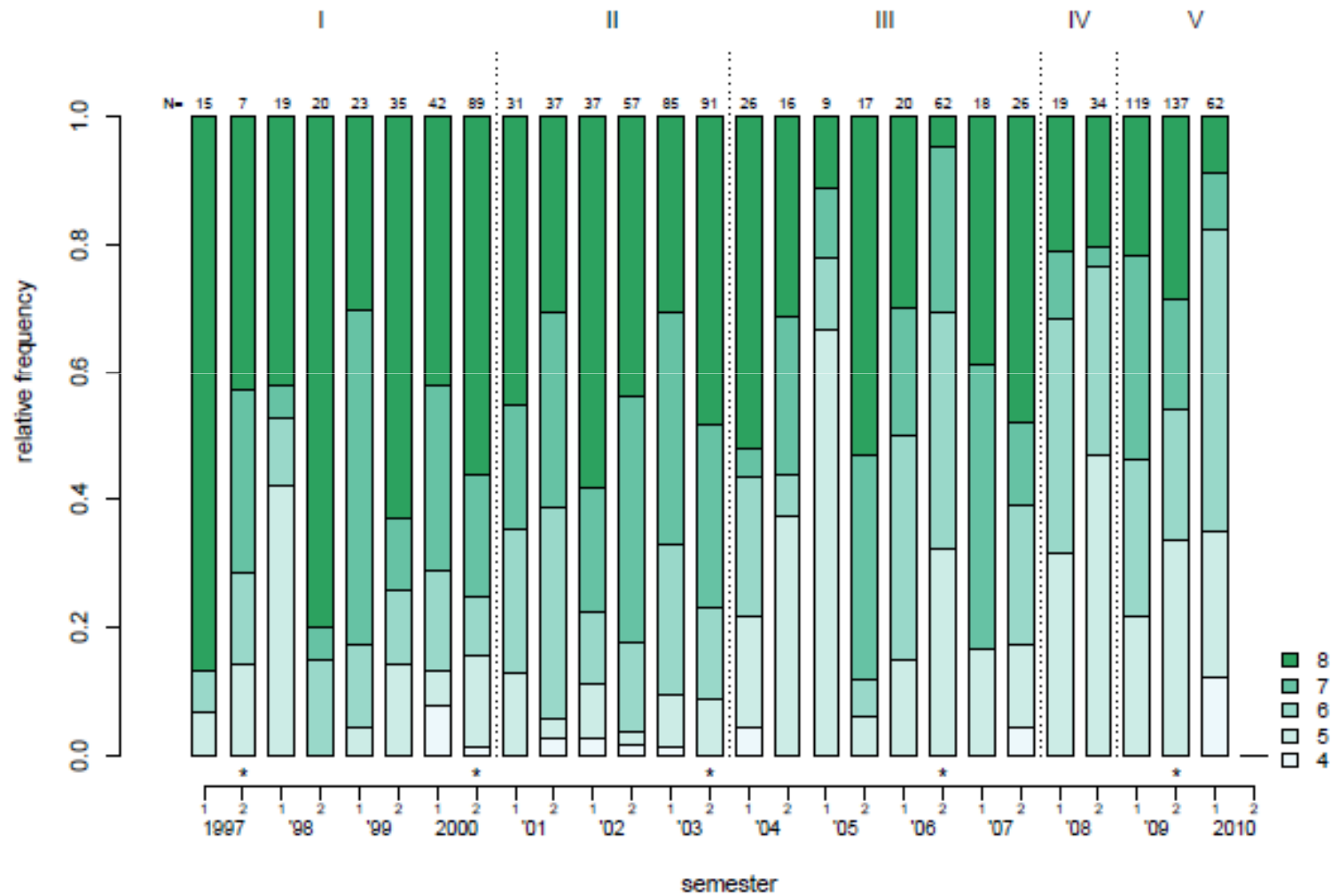
Empalmes



Tamaño de coalición ganadora



Tamaño coal. ganadora (votos div.)



En resumen

- Consejeros Electorales exhiben una conducta sistemática de alineación con sus respectivos partidos patrocinadores
- La segmentación partidista del CG revela la influencia continua de los partidos
- Lejos de denunciar el partidismo endémico, lo exaltamos como clave del éxito del IFE a partir de 1996, con la magna excepción de 2003-06