

Saturación del pleno

Urgencias del ejecutivo y el poder conclusivo
en la Câmara brasileira
*(trabajo *muy* preliminar)*

Eric Magar
ITAM

Seminario REA, Casa Galván (UAM-X)
21/9/2016

El ejecutivo puede **interferir con el itinerario/prioridades legislativos** a voluntad
(Carey&Shugart 1998, Morgenstern 2002)

Cuando una propuesta es declarada **urgente**:

- México: el pleno debe votarla dentro de 30 días (pero 4/año solamente)
- Chile: cámara debe tramitar en 30 días máximo
- Brasil: Congreso debe actuar en 45 días, o toma precedencia sobre demás asuntos
Desde 2001, todas las *medidas provisórias* son urgentes
- Colombia: toma precedencia de inmediato
- Uruguay: debe actuar en periodo determinado y corto, inacción convierte el proyecto en ley

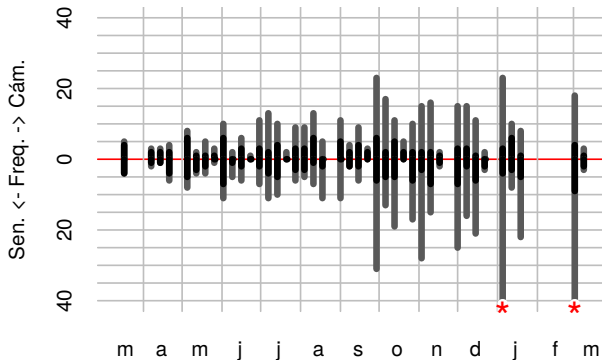
El ejecutivo puede **interferir con el itinerario/prioridades legislativos** a voluntad
(Carey&Shugart 1998, Morgenstern 2002)

Cuando una propuesta es declarada **urgente**:

- México: el pleno debe votarla dentro de 30 días (pero 4/año solamente)
- Chile: cámara debe tramitar en 30 días máximo
- Brasil: Congreso debe actuar en 45 días, o toma precedencia sobre demás asuntos
Desde 2001, todas las *medidas provisórias* son urgentes
- Colombia: toma precedencia de inmediato
- Uruguay: debe actuar en periodo determinado y corto, inacción convierte el proyecto en ley

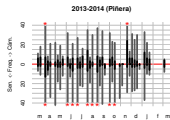
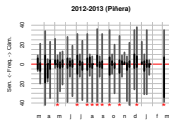
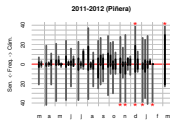
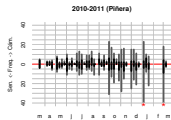
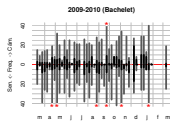
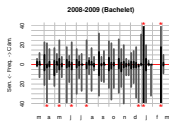
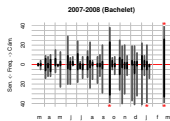
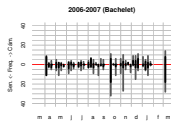
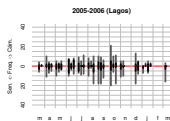
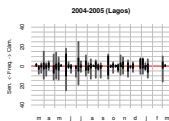
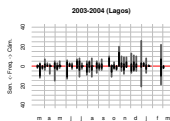
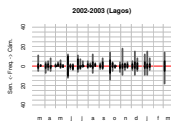
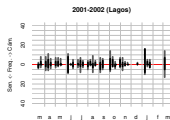
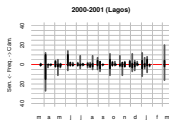
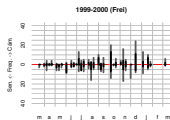
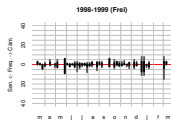
Weekly messages in one legislative year
black = original urgency

2010-2011 (Piñera)



(Two histograms: Cámara above, Senate below **zero** line)

Cuando todo es urgente...



Ejecutivo puede **declarar** urgentes

- sus iniciativas de ley
- las medidas provisórias son todas urgentes

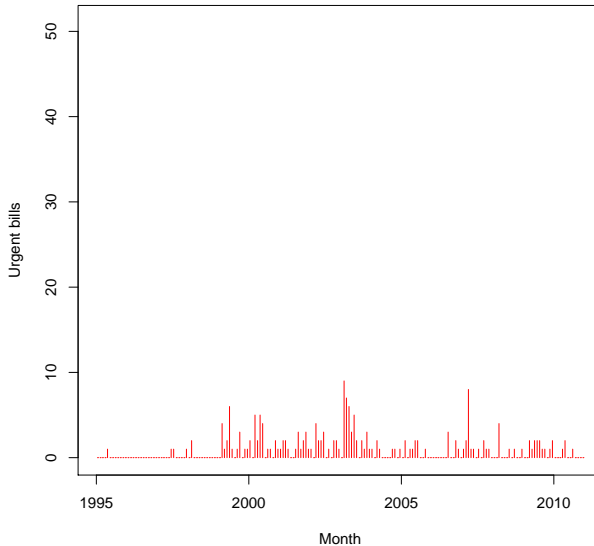
y Congreso tiene 45 días para decidir

Pueden **solicitar** urgencia

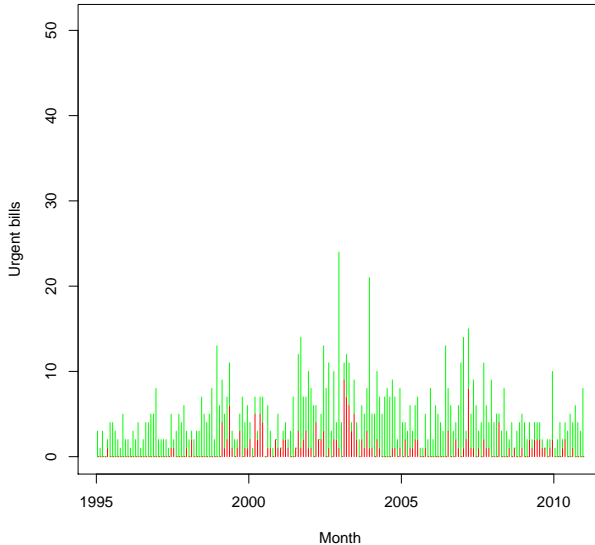
- 2/3 de Mesa o comisión dictaminadora
- 1/3 del pleno

si mayoría del pleno otorga → a la cabeza del Orden del Día

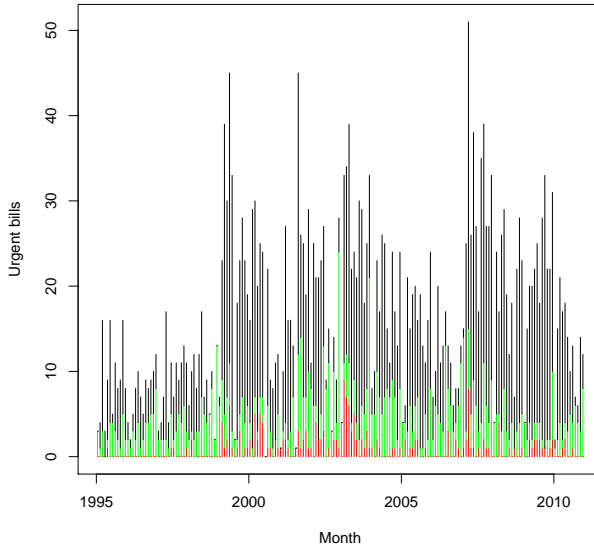
Urgencias mensuales en Brasil



Urgencias mensuales en Brasil



Urgencias mensuales en Brasil



“[O]ne generalization holds universally: important bills can only pass pursuant to motions formally stated and voted upon in the plenary session” (Cox 2006)

Paradoja: ¿cómo consiguen los miembros tiempo para sus iniciativas?

- 1 Urgencia (carrera armamentista)
- 2 Delegación al ejecutivo (costos de agencia)
- 3 **Apreciación conclusiva**

“[O]ne generalization holds universally: important bills can only pass pursuant to motions formally stated and voted upon in the plenary session” (Cox 2006)

Paradoja: ¿cómo consiguen los miembros tiempo para sus iniciativas?

- 1 Urgencia (carrera armamentista)
- 2 Delegación al ejecutivo (costos de agencia)
- 3 **Apreciación conclusiva**

Posibilidad de que las comisiones dictaminadoras consideren y aprueben proyectos de ley **sin pasar por el pleno**

- Excluye leyes complementarias, de ingresos y presupuesto, iniciativas de comisión
- 10% de diputados pueden forzar consideración plenaria
- Tras aprobación conclusiva, tienen 5 sesiones para objetar
- Inspiradas en *leggine* italianas

→ permite prescindir de tiempo plenario

Posibilidad de que las comisiones dictaminadoras consideren y aprueben proyectos de ley **sin pasar por el pleno**

- Excluye leyes complementarias, de ingresos y presupuesto, iniciativas de comisión
- 10% de diputados pueden forzar consideración plenaria
- Tras aprobación conclusiva, tienen 5 sesiones para objetar
- Inspiradas en *leggine* italianas

→ permite prescindir de tiempo plenario

- Frecuencia de uso
- Patrones de consideración conclusiva
- Correlación con indicadores de saturación del pleno
- Características de las comisiones más beneficiadas

4 fuentes combinadas

- 1 Base de legislación Figueiredo&Limongi (principalmente iniciativas aprobadas)
- 2 Web Câmara: *pauta* (incl. mociones procedimentales, OdD y sus enmiendas)
- 3 Web Câmara: historia de las iniciativas (para completar iniciativas rechazadas)
- 4 Base de votaciones nominales F&L (indicadores de poder de agenda)

Scraping del código HTML (el API carece de información vital)
seguido de minería con expresiones regulares

```
1 hit <- grep(pattern = artigo 24, (?:inciso )?II|art.  
  (?:24|58) (?:do )?(?:RI|Reglamento)|(?:Apreciação|  
  Decisão|Poder) Conclusiv[ao], x = pauta$mocion,  
  ignore.case = TRUE, perl = TRUE)  
2 if (length(hit)>0) pauta$dconclu[hit] <- 1
```

¿Falsos positivos? — validación parcial

- Periodo 1995–2010 (Cardoso y Lula)
- Pre- y post-reforma 2001 (Power, Pereira & Renno 2008)

```
> table(dat$tipProy)
```

MPV medida provisoria	782	PEC enmienda const	1324
PLP proy de ley complementar	613	PL proy de ley	28966

	ejecutivo	no
pasó	.67	.04
no	.33	.96
<i>N</i>	1648	30037

	conclusiva	no
pasó	.08	.07
no	.92	.93
<i>N</i>	8664	23021

- **Sorprendentemente** alto
- Validación parcial: no parecieran ser falsos positivos
- No hay registro de su uso (F&L 1999, Samuels 2003, ACM 2003)

	coalición	no	ejecutivo	no
conclusiva	.28	.26	.16	.28
no	.72	.74	.84	.72
<i>N</i>	17670	14015	1648	30037

- 1 Standard Legislative Initiative (Amorim, Cox & McCubbins 2003)

$$SLI_t = \frac{\text{inic. de ley del ejecutivo}_t}{\text{inic. de ley del ejecutivo}_t + \text{medidas provisionarias}_t} \in [0, 1]$$

- 2 Floor Passage Index

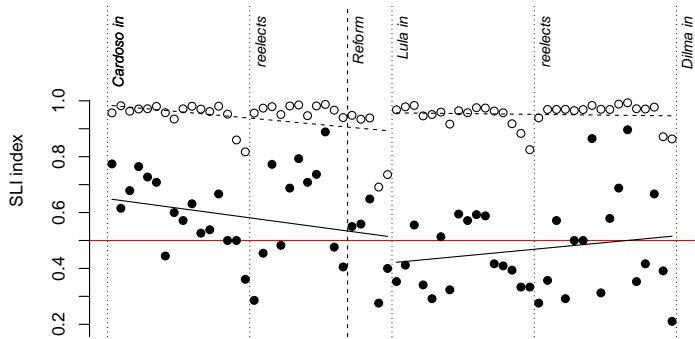
$$FPI_{it} = \frac{\text{consideradas en pleno}_{it}}{\text{consideradas en pleno}_{it} + \text{apreciación conclusiva}_{it}} \in [0, 1]$$

- 1 Standard Legislative Initiative (Amorim, Cox & McCubbins 2003)

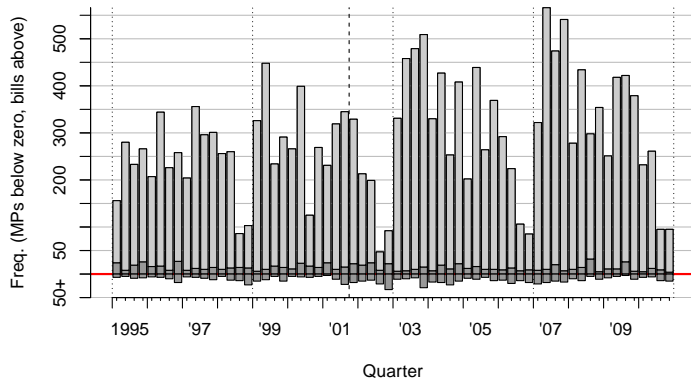
$$SLI_t = \frac{\text{inic. de ley del ejecutivo}_t}{\text{inic. de ley del ejecutivo}_t + \text{medidas provisionarias}_t} \in [0, 1]$$

- 2 Floor Passage Index

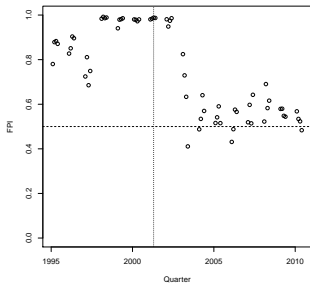
$$FPI_{it} = \frac{\text{consideradas en pleno}_{it}}{\text{consideradas en pleno}_{it} + \text{apreciación conclusiva}_{it}} \in [0, 1]$$



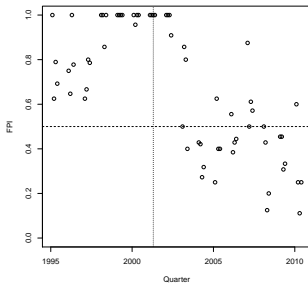
Introducción de la coalición (incl. ejecutivo)



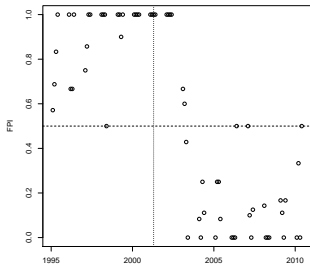
Coalición



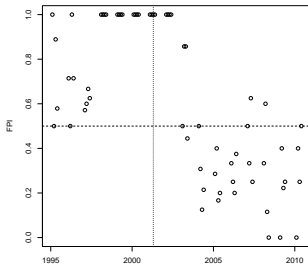
Executive



Coalición, passed

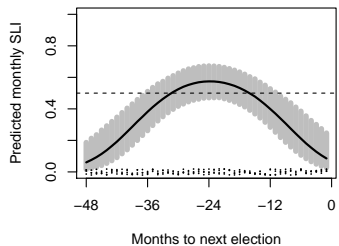
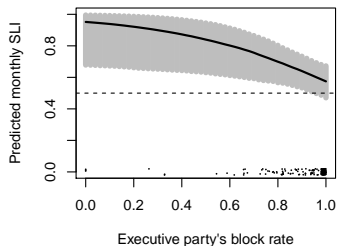
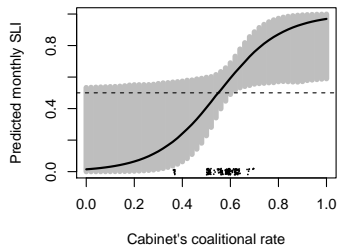
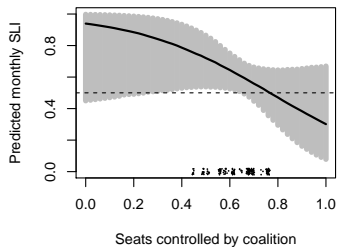


Executive, passed

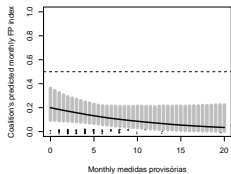
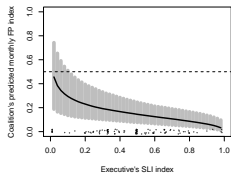
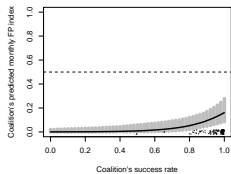
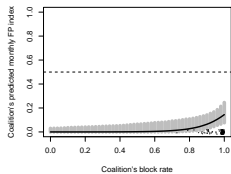
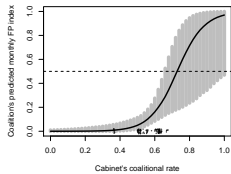
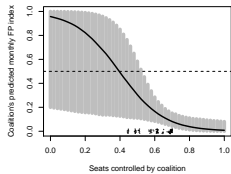


Leves refinamientos de Power, Pereira, Rennó 2005: $\text{logit}(SLI_t)$,
neg./pos. agenda power (Jenkins&Monroe 2016)
Agregados mensuales

$$\text{logit}(SLI) = \beta_0 + \beta_1 \text{Coal.Seats} * \text{Rate} + \beta_2 \text{Neg.AgendaRate} + \beta_3 \text{Pos.AgendaRate} + \beta_4 \text{Exec.Inits} + \beta_5 \text{Elec.Cycle} + \text{controls}$$



Simulaciones $FPI | passed = 1$



- Aún queda mucho por hacer
- ¿Hay fuego o sólo humo?
- Teoría de instrumentos con tiempo escaso
- Sugerencias muy bienvenidas

¡Muchas gracias!

- Aún queda mucho por hacer
- ¿Hay fuego o sólo humo?
- Teoría de instrumentos con tiempo escaso
- Sugerencias muy bienvenidas

¡Muchas gracias!